

Weergave van de gebiedsbijeenkomst PAGW Lauwersmeer

14 april 2026

Inleiding

Op 14 april is een gebiedsavond georganiseerd door waterschap Noorderzijlvest in de SPNA-proefboerderij in de Kollumerwaard. Deze avond is voorbereid samen met andere overheden en een brede groep maatschappelijke partijen.

Doel gebiedsbijeenkomst

Informatie ophalen, vragen stellen en inbreng leveren over:

- De voortgang tot nu toe;
- De planning van stappen.

De bedoeling is dat de belanghebbenden telkens op een gebiedsbijeenkomst gelegenheid krijgen hun inbreng te leveren en vragen te stellen. Voordat bevoegd gezag een besluit neemt over het onderwerp van die avond. Zodat de belangen van bewoners, boeren, ondernemers, etc. afgewogen kunnen worden op de bestuurstafel.

De aanleiding

Waterschap Noorderzijlvest is al enige tijd betrokken bij de toekomstige ontwikkelingen in en rondom het Lauwersmeergebied vanuit haar rol als waterbeheerder. Er zijn diverse partijen betrokken zoals Rijkswaterstaat, Staatsbosbeheer, de agrarische sector, Defensie en anderen. Het waterschap hecht veel waarde aan een goede inbreng van belanghebbenden. Daarom organiseert Noorderzijlvest regelmatig (elk half jaar) een bewonersavond om de voortgang en de stappen voor de komende fase te bespreken in het gebiedsproces PAGW Lauwersmeer.

Beknopte weergave van verloop van de avond

Om 19.30 uur startte de avond met een volle zaal met deelnemers. Na het 'welkom' zijn er kort achter elkaar drie presentaties (zie lijstje hieronder) geweest van ieder pakweg 5 minuten.

Er was direct na deze drie presentaties ruim gelegenheid om met een kop koffie of thee verder te praten met de experts van de presentaties (60 minuten). Dat gebeurde in een tweede zaal aan tafels, in drie rondes van telkens een kwartier. Deze opzet gaf alle deelnemers de mogelijkheid om vragen te stellen over elk onderwerp dat op de agenda stond. Daar is goed gebruik van gemaakt. Aan elke tafel was een gespreksleider die deelnemers hielp met het goed duidelijk maken van hun vragen of hun aandachtspunten. De gespreksleiders hebben ook zoveel mogelijk de vragen en aandachtspunten van de deelnemers en de antwoorden mee opgeschreven. Al deze inbreng per tafel is als bijlage bij dit verslag bijgevoegd. Als bijzonderheid was kunstenaar Trudy Oosterhuis aanwezig, die een Vlechtwerk maakt van materialen uit het gebied. Dit ziet zij als symbool voor de samenwerking tussen mensen en partijen voor het toekomstperspectief Lauwersmeer. Naast fraai vlechtwerk leidde ook deze tafel tot mooie gesprekken.

Na deze tafel-sessies, ging iedereen terug naar de hoofdzaal. Daar rondde Silvia Mosterd, projectleider, af met informatie over de stappen na deze gebiedsbijeenkomst. Met uitleg over wat er de komende gebiedsbijeenkomsten (elk half jaar) op de agenda staat en wat er op korte termijn gebeurt en welke partijen allemaal betrokken zijn (veel!).

Bijlagen bij dit verslag

Dia's/presentaties: alle dia's van de gebiedsbijeenkomst zijn bij dit verslag gevoegd.

Inbreng deelnemers: verzameld op geeltjes, op flap-overs en als laptop-aantekeningen en deze zijn als tweede bijlage bij dit verslag gevoegd.

Genodigden

Alles bij elkaar zijn er circa 35 deelnemers aanwezig geweest.

Uitgenodigd waren alle belanghebbenden die zich in de loop der jaren hebben aangemeld voor de nieuwsbrief en meer informatie. Waaronder bewoners, gebruikers, natuurbeheerders en ondernemers maar ook overheidspartijen zoals Rijkswaterstaat, de gemeenten en beide provincies.

Programma (hoofdlijnen)

Welkom, intro (10 min)

Korte toelichting op drietal thema's (15 min)

- Voortgang zoutwatermeetnet
- Ecologisch streefbeeld: eisen van doelsoorten aan zoet-zout overgang
- Variantenstudie: hoe is zoet-zout overgang het beste te realiseren

Gelegenheid tot vragen en inbreng (60 min)

Vervolgstappen (15 min)

Afsluiting avond (5 min)

Sprekers en gespreksleiders

- Sprekers:
 - Meetnet (Meike Coonen, Hydrologic)
 - Ecologisch streefbeeld (Edwin van der Pouw Kraan, WS Noorderzijlvest)
 - Variantenstudie (Meike Coonen, Hydrologic)
 - Vervolgstappen (Silvia Mosterd, WS Noorderzijlvest)
- Tafels:
 - Meetnet (Johan Draaijer + Nienke Kamp als gespreksleider)
 - Ecologisch streefbeeld (Edwin + Ulienke Nauta als gespreksleider)
 - Variantenstudie (Meike + Anne Helbig als gespreksleider)
 - Vlechtwerk (kunstenaar Trudy Oosterhuis) meedoen en een goed gesprek

Bijlage 1 – dia's van de bewonersavond 14 april 2026 PAGW Lauwersmeer



1



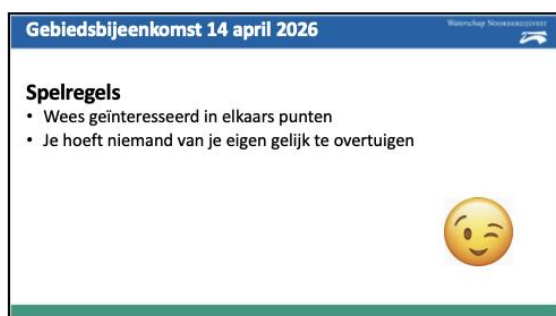
2



3



4



5



6

Drie korte presentaties Waterschap Noorderzijlvest

- 1. Meetnet zoet-zout overgang** met Meike Coonen & Johan Draaijer
- 2. Ecologisch streefbeeld** met Edwin van der Pouw Kraan
- 3. Variantenstudie** met Meike Coonen

Op tafel liggen geeltjes en pennen om uw punten te noteren
Voor aan de tafels direct ná de presentaties

9

Waterschap Noorderzijlvest

Meetnet zoet-zoutovergang
PAGW Toekomstbestendig Lauwersmeer
Meike Coonen & Johan Draaijer

Gebiedsbijeenkomst
14 april 2025

www.pagw.nl



15

Afspraak: meetnet starten Waterschap Noorderzijlvest

Op verzoek van de initiatiefgroep opgenomen in:

- Toekomstperspectief 'Van zorgen naar zekerheid over zoet en zout'
- Toekomstagenda en Uitvoeringsagenda Stuurgroep Lauwersmeer

U bent hierover voor het laatst geïnformeerd in nov. 2024




16

Doel meetnet Waterschap Noorderzijlvest

**MEETDATA
GROND- EN
OPPERVLAKTEWATER**

Beter begrip hoe
zoet-zout in
watersysteem werkt

Verantwoorde keuzes
toekomstbestendige zoet-zoutvariant



17

Meetpunten in het hele gebied Waterschap Noorderzijlvest



20 april
Plaatsing meetboeien

18

Openbaar dashboard Waterschap Noorderzijlvest

De data van het meetnet worden openbaar:

- Eerst via het WAM portaal van Noorderzijlvest (info per meetpunt)
- Daarna in openbaar dashboard

In de volgende gebiedsbijeenkomst willen we u het dashboard presenteren.

Daarin kunt u zien:

- Verdeling zoet en zout water in het meer
- Op verschillende plekken en dieptes.
- Wat er verandert door het jaar heen
- Openbaar en begrijpelijk weergegeven.



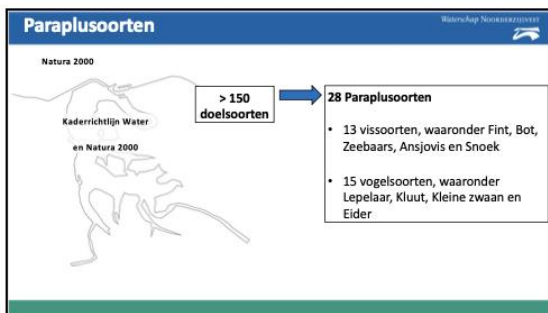
19



20



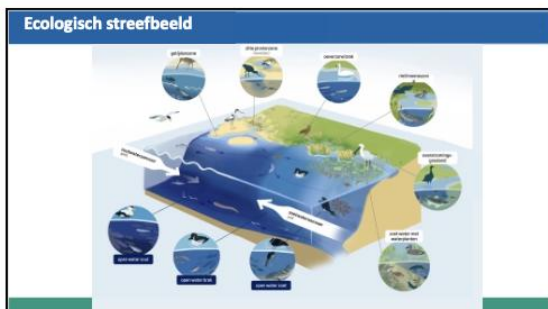
21



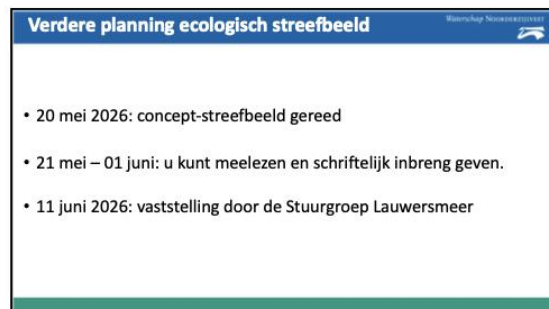
22



23



24



26

Waterschap Noordoostpolder

Variantenstudie zoet-zout verbinding

PAGW Toekomstbestendig Lauwersmeer

Meike Coonen

Gebiedsbijeenkomst
14 april 2026

www.pogw.nl

27

Doel Variantenstudie

- Benodigde inzichten voor een zorgvuldige afweging voorkeursvariant in 2028
- Combinatie van expert- en gebiedskennis, meten en modelleren

28

Randvoorwaarden staan vast

- Waterveiligheid: www.hvbo.nl / www.lauwersmeerdiik.nl
- Waterafvoer: volgt op bestaand beleid
- Zoetwater(beschikbaarheid): o.a. voor agrarische teelt

29

Selectiecriteria voorkeursvariant

Gesprek aan tafel

- Baten ecologisch streefbeeld
- Beheersbaarheid en uitvoerbaarheid
- Effecten op de andere functies Lauwersmeergebied
- Meekoppelkansen
- Miste van adaptiviteit
- Kosten (investering, beheer en onderhoud)

Kansrijke Varianten

	A	B	...
Criteria	●	●	●
	●	●	●
	●	●	●

30

Locaties mogelijke zoet-zoutovergangen

- Huidige spuicomples
- Marnewaard
- Bantpolder
- Nieuwe verbinding o.a. in combinatie nieuw gemaa

32

Stappen variantenstudie & gebiedsbijeenkomsten

2026		2027		2028
Gebiedsbijeenkomst 1 14 april 2026	Gebiedsbijeenkomst 2 oktober 2026	Gebiedsbijeenkomst 3 april/mei 2027	Gebiedsbijeenkomst 4 oktober/november 2027	Gebiedsbijeenkomst 5 april/mei 2028
Start: Doelen	Varianten	Kansrijke Varianten	Effecten en andere opgaven	Voorstel Voorkeursvariant

Voorkeursvariant verbeterde zoet-zoutverbinding

Elke gebiedsbijeenkomst: Meten & Informeren

- Zoutwatermeetnet laat zien wat er gebeurt
- Gegevens helpen bij het maken van keuzes

33

Drie rondes voor gesprek en vragen

Tafel 1 - Meetnet zoet-zout overgang met Johan Draaijer

- Gespreksleider Nienke Kamp-Van Hest (RVO - PAGW)

Tafel 2 - Ecologisch streefbeeld met Edwin van der Pouw Kraan

- Gespreksleider Ulienne Nauta (Provincie Groningen)

Tafel 3 - Variantenstudie met Meike Coonen

- Gespreksleider Anne Helbig (Noorderzijlvest)

Tafel 4 – Vlechtwerk Verweven Toekomst Lauwersmeer met Trudy Oosterhuis

We noteren uw vragen en punten voor het verslag
Elke 15 minuten wisselen van tafel

34

Gebiedsbijeenkomst 14 April 2026
PAGW Toekomstbestendig Lauwersmeer

Afronding door Silvia Mosterd

www.pagw.nl

35

Rollen: wie doet wat?

Project PAGW Toekomstbestendig Lauwersmeer

Uitvoering

- Waterschap Noorderzijlvest
- Rijkswaterstaat
- Saatsbosbeheer
- Rijksdienst voor Ondernemend Nederland (RVO)
- Ecologische, hydrologische en andere benodigde experts (bureaus en specialisten)

Bestuurlijk

- PAGW programmatische team van Ministeries van Landbouw, Visserij, Voedselzekerheid en Natuur en Infrastructuur en Waterstaat.
- Uitvoeringsorganisaties
- Stuurgroep Lauwersmeer

36

Vervolg na vanavond

Circa elk halfjaar een gebiedsbijeenkomst

Uw rol

- meedenken tijdens bijeenkomsten
- reageren bij consultaties
- kennis en aandachtspunten inbrengen

Zo bouwen we samen aan een goed onderbouwde keuze voor de toekomst van het Lauwersmeer.

37

Vervolg na vanavond

- 21 mei – 02 juni: meelesen concept ecologisch streefbeeld
- Oktober '26:
 - Dashboard meetnet openbaar
 - Wat zijn de mogelijke opties
- Voorjaar '27
 - Van mogelijke naar kansrijke opties
 - Dashboard meetnet
- Najaar '27
 - Effecten en andere opgaven

38

Voor meer informatie

www.noorderzijlvest.nl/toekomst-lauwersmeergebied

Vragen of aandachtspunten?

lauwersmeer@noorderzijlvest.nl

39



Variantenstudie

VARIANTEN STUDIE

Groep Rijkpe

Anne Helming

- Hoe massa we het (aanpak)?

- Met welke variant heb je de meeste sluiting?

hoe ga je de zekerheid van landbouw boeren?

2050 is het water (zout) nog voldoende beschikbaar?

gedacht belang Samen zoekt naar oplossingen
↳ boeren

peil opzetten in kustlijn waard voor zout water buffer

Waar worden nabestuurde gebieden? grote gebieden

- Hoe houden we het beheersbaar.
- ook met water if zout water aanpak.

Nemen ook het Rijkshuis mee in het onderzoek

Welke varianten zijn er en wat zijn de knoppen waaraan je kunt draaien?

2050 vanuit de achterblik:
Hoe gaan we de tegenwoordige varianten

Waarom overlast? ↳ Hoe voorkomen we dat dit gebeurt?

↳ Wat zijn de gevolgen voor Waterschap?

Waarom de zout water voor zout water (aanpak)?

Was doet het met de de reguleren in het mondiale deel?

Overstroom een gebied?

Hoe is er waterpeil met voor berekenen

Was wordt de plan van de gebiedsdivisie

Komt er iets in beweging
↳ nee

Hoe omvangrijk moet de zout zout overgang worden?

Hoe ver kijken we vooruit?
Hoe toekomst bestendig is een variant?

Komt er ook een evaluatie?

Kijken jullie ook naar andere gebieden?
Waar beschikbaar varianten zijn?

Zijn er in de varianten ook een variant met een andere peil?

heeft zout zout gebieden
kultuur op blauw

meet het in a loeken zout water peil hand worden rijkheid uit
↳ met meer streefbaar lezen
samen EC10

2050

Tafel Ecologisch streefbeeld

Groep / Sessie 1

- Op wat voor manier is er overleg met de recreatiesector?
- Op wat voor manier kan er zout water binnengelaten worden?
- Is de landbouw voldoende betrokken bij de plannen, bijvoorbeeld de boeren bij het Reitdiep?
- Lauwersmeer is ooit ingepolderd, terugbrengen naar vroeger: in hoeverre is natuur nog natuur?
- Is het realistisch?
- Het wad is al zo veranderd; wat beoog je met het streefbeeld?
- Blauwalg: niet alleen in zoet water, maar ook in brak water?
- Wordt er onderzocht hoe toename van de blauwalg te meten is en of dat veranderingen geeft?
- Krijgen we ook te maken met stankoverlast en meer muggen als het water brakker wordt?
- Krijgt het ecologisch streefbeeld een status?
- Wordt het onderdeel van Natura 2000?
- In kaart brengen wat we verliezen: wat raken we kwijt aan beschermde vogelsoorten?

Groep / Sessie 2

- Lauwersmeer is een Vogelrichtlijngebied: is het voorstelbaar dat de brakke natuur als compensatie kan gelden voor andere projecten?
- Stel dat het noordelijke deel zouter wordt, heeft dat invloed op de vegetatie?
- Wat doen de brakke omstandigheden in het meer met het bos op Lauwersoog?
- Er geldt een nieuwe verplichting voor de grutto in de Bantpolder: bijt dit niet met elkaar?
- Zorgen over kosten en baten: wordt een kosten-batenanalyse gedaan?
- Zijn er visveilige gemalen?

Groep / Sessie 3

- Grote grazers moeten het gebied openhouden; als het brakker wordt, komen ze dan nog wel naar het noorden?
- Streefdoelen: wie bepaalt dat?
- Met de toename van ganzen, defensieplannen en recreatie: kun je vasthouden aan de Natura 2000-doelen?
- Hoe ga je een nulmeting doen?
- Hoe ga je waarborgen wat je wilt?